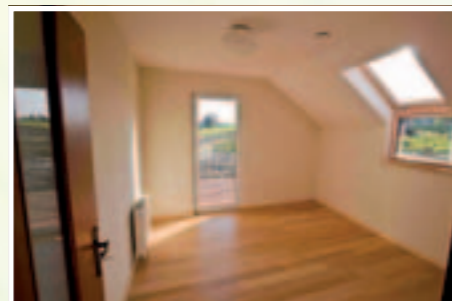


Przykładowe wykończenie domu modelowego

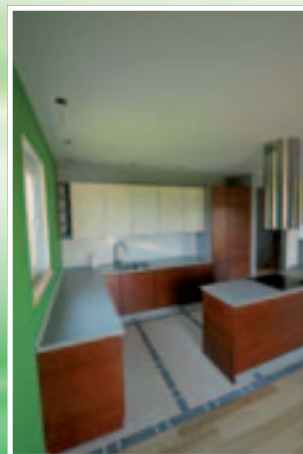


Sypialnia – I piętro

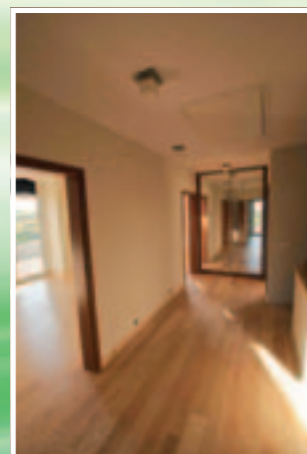


Sypialnia – I piętro

Salon



Kuchnia



Hol – I piętro



Łazienka – I piętro



Łazienka – I piętro

Siedlisko Słoneczny Stok



Budynek Barbara - elewacja wejściowa



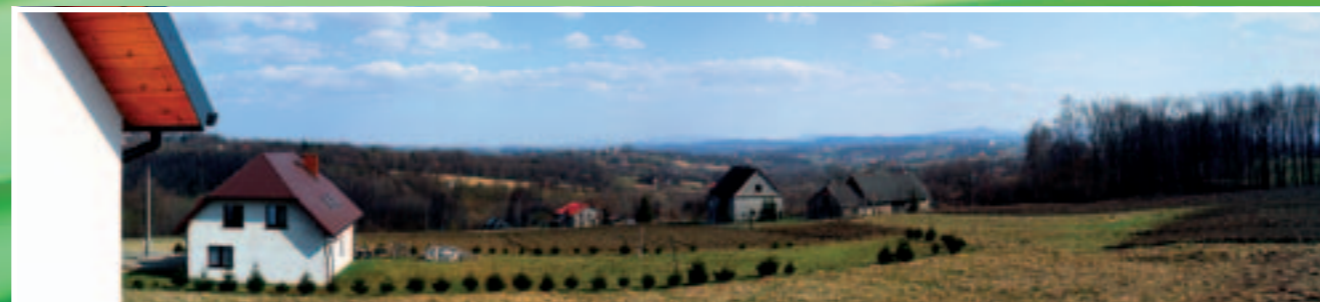
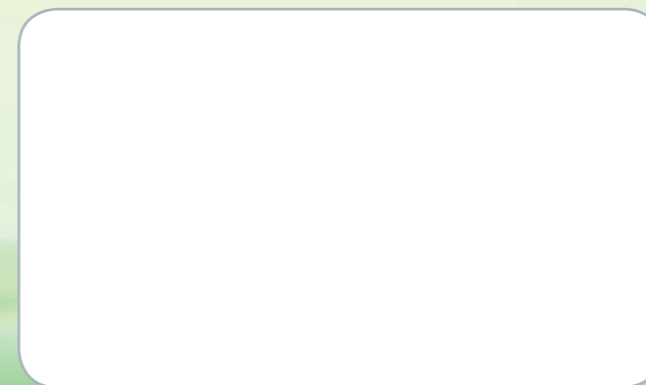
Budynek Cecylia - elewacja wejściowa



Budynek Barbara - taras



Budynek Cecylia - górny taras



Panorama

Siedlisko Słoneczny Stok

w Gorzkowie koło Wieliczki



Siedlisko Słoneczny Stok w Gorzkowie koło Wieliczki

Nowoczesne i ekologiczne osiedle domów
jednorodzinnych w zabudowie bliźniaczej

OPIS INWESTYCJI

Miejscowość Gorzków usytuowana jest w Pogórzu
Wielickim 5 km na południe od centrum Wieliczki.
Dojazd do Krakowa możliwy jest kilkoma drogami
i zajmuje zaledwie kilkanaście minut...

Inwestycja składa się z czterech budynków w zabudowie
bliźniaczej usytuowanych na malowniczej działce
o południowej ekspozycji z widokiem na Beskid Makowski
i Wyspawy. Domy wybudowane są w nowoczesnej
i ekologicznej technologii lekkiego szkieletu stalowego SCS.
Technologia ta pozwala na szybką i solidną realizację
budowy. Podstawowym jej atutem są znaczne
oszczędności energii przy ogrzewaniu.
Nowoczesna architektura i ciekawe otoczenie
sprawia, że będziesz się czuł tam komfortowo...
Powierzchnia działki: ok. 4 - 5 ar w zależności
od lokalizacji.



STANDARD WYKONANIA

Budynki wybudowane w nowoczesnej i ekologicznej
technologii lekkiego szkieletu stalowego SCS
z wysokim standardem wykończenia.

Domy całkowicie wykończone za wyjątkiem: białego
montażu, drzwi wewnętrznych, płytek ceramicznych,
wykładzin podłogowych. Pełny stan deweloperski
z dodatkowymi elementami na które pragniemy
zwrócić szczególną uwagę.

Ściany zewnętrzne domu są grubo ocieplone, pokryte
tynkiem szlachetnym. Kompletnie rozprowadzone
instalacje wewnętrzne: wodno-kanalizacyjna, elektryczna,
ogrzewanie gazowe. Instalacja kominkowa. Ściany
wewnętrzne zaspachlowane i zagruntowane. Izolacja
poddasza (wariantowo również ścian zewnętrznych)
natryskową pianką poliuretanową PU zapewnia
doskonałą ochronę termiczną i akustyczną, co
w połączeniu z wentylacją mechaniczną i odzyskiem
ciepła z powietrza wylotowego w rekuperatorze
(zamontowanym w każdym budynku) w znaczący
sposób poprawia komfort użytkowania i zmniejsza
koszty ogrzewania budynku

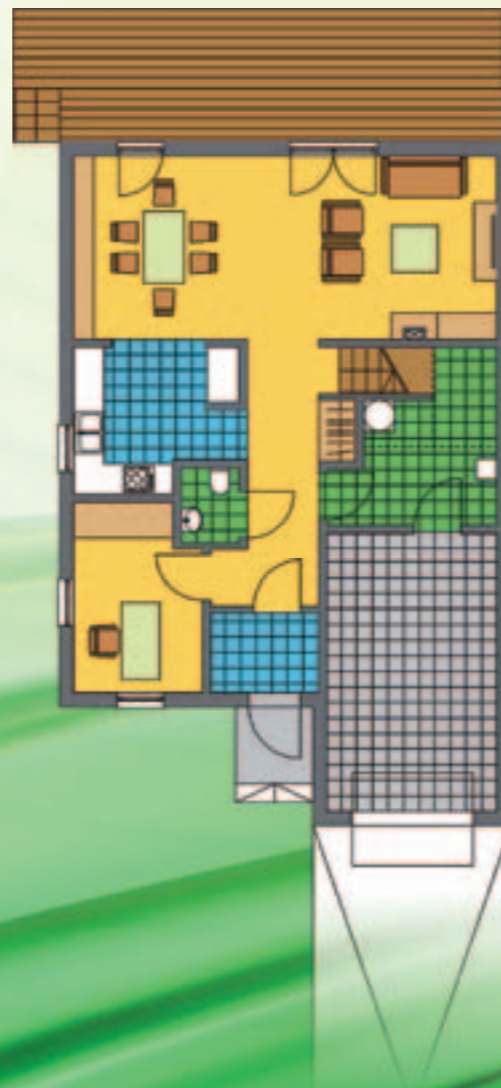
Osiedle ogrodzone. Droga dojazdowa
do budynków z kostki brukowej.

Budynek typu Barbara

POWIERZCHNIA CAŁKOWITA:
192 m²

- PARTER** – 111,50 m²
- wiatrołap – 3,00 m²
 - przedpokój – 9,00 m²
 - pomieszczenie gospodarcze – 5,50 m²
 - pokój – 8,50 m²
 - kuchnia – 8,50 m²
 - pokój dzienny (salon) – 29,00 m²
 - WC – 1,50 m²
 - garaż – 18,00 m²
 - taras – 28,50 m²

- PODDASZE (I PIĘTRO)** – 80,50 m²
- przedpokój – 5,50 m²
 - pokój – 16,00 m²
 - pokój – 13,50 m²
 - balkon – 0,5 m²
 - łazienka – 6,00 m²
 - pokój – 24,00 m²
 - garderoba – 3,00 m²
 - łazienka – 5,50 m²
 - taras – 6,50 m²



Budynek typu Cecylia

POWIERZCHNIA CAŁKOWITA:
233,50 m²

- PARTER** – 142,50 m²
- wiatrołap – 3,00 m²
 - przedpokój – 9,50 m²
 - pomieszczenie gospodarcze – 6,50 m²
 - pokój – 9,50 m²
 - kuchnia – 8,50 m²
 - pokój dzienny (salon) – 32,50 m²
 - WC – 1,50 m²
 - garaż – 41,00 m²
 - taras – 30,50 m²

- PODDASZE (I PIĘTRO)** – 91,00 m²
- przedpokój – 10,50 m²
 - pokój – 13,50 m²
 - łazienka – 6,00 m²
 - garderoba – 4,00 m²
 - pokój – 13,50 m²
 - łazienka – 4,50 m²
 - pokój – 11,00 m²
 - pokój – 12,50 m²
 - taras – 15,50 m²

