

# D 140-1

Pow. użytkowa:  
**143,00m<sup>2</sup>**



Pow. zabudowy **94m<sup>2</sup>**  
Wys. budynku **8,10m**  
Kąt dachu **45°**

Dostępne wersje projektu:

- z garażem,
- odbicie lustrzane.

Koszt konstrukcji w systemie  
**SCS** wraz z montażem  
dla wersji podstawowej

**49.500 zł**  
netto

Szacunkowy koszt budynku  
w standardzie deweloperskim

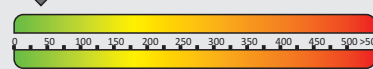
**312.000zł**  
netto



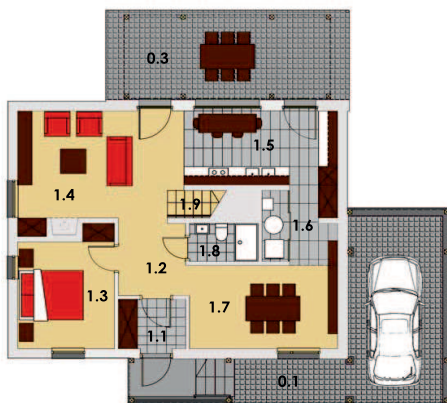
**Budynek spełnia warunki programu dofinansowania budynków energooszczędnych**

Zapotrzebowanie na nieodnawialną energię pierwotną

↓ EP- D 80-1 39,0 kWh/(m<sup>2</sup>rok)

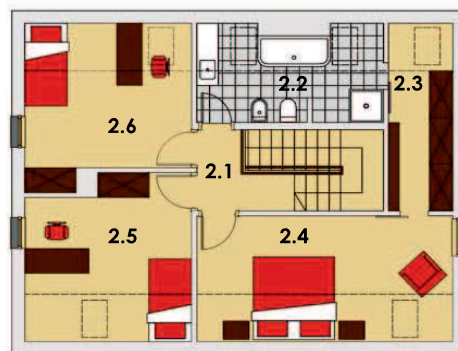


↑ Wg wymagań W T2008 130,0 kWh/(m<sup>2</sup>rok)



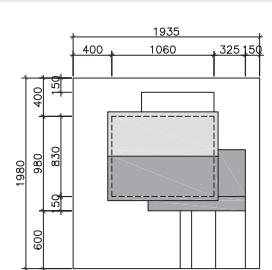
### Zestawienie pomieszczeń przyziemia i parteru

0.1. Wejście zadaszone	9,17m <sup>2</sup>	1.4. Pokój dzienny	18,12m <sup>2</sup>
0.2. Wiata garażowa	17,57m <sup>2</sup>	1.5. Kuchnia	11,52m <sup>2</sup>
0.3. Taras	21,88m <sup>2</sup>	1.6. Pom. gospodarcze	5,78m <sup>2</sup>
1.1. Wiatrołap	3,36m <sup>2</sup>	1.7. Jadalnia	12,62m <sup>2</sup>
1.2. Hall	5,17m <sup>2</sup>	1.8. Łazienka	2,67m <sup>2</sup>
1.3. Sypialnia	11,08m <sup>2</sup>	1.9. Komunikacja	2,62m <sup>2</sup>



### Zestawienie pomieszczeń poddasza

2.1. Komunikacja	6,39m <sup>2</sup>	2.4. Sypialnia	18,18m <sup>2</sup>
2.2. Łazienka	9,88m <sup>2</sup>	2.5. Sypialnia	14,91m <sup>2</sup>
2.3. Garderoba	6,81m <sup>2</sup>	2.6. Sypialnia	14,35m <sup>2</sup>



**50 lat**  
GWARANCJI  
NA KONSTRUKCJĘ SCS

